

Imagina PALMDALE 2045

PLAN GENERAL
HOJA DE DATOS
VERANO DE 2020

¿Qué es Palmdale 2045?

Palmdale 2045 es el proceso continuo de Actualización del Plan General. El Plan general actúa como guía principal de la Ciudad para la toma de decisiones sobre desarrollo urbanístico y uso de la tierra, y es una herramienta fundamental para mejorar e influir en la calidad de vida de los residentes y las empresas. Sirve, por tanto, de "modelo" para el futuro desarrollo y conservación de una comunidad. El Plan general ayudará a la ciudad a planificar cuestiones importantes para la comunidad, como el nuevo modelo de crecimiento, las necesidades de vivienda y la protección del medio ambiente, y sentará las bases para el futuro desarrollo social, físico y económico de la ciudad. Aborda cuestiones que afectan a toda la ciudad, como la manera en que se usa la tierra, dónde se construyen edificios y las ubicaciones de carreteras y parques. Este es el momento de planificar las próximas décadas y trazar un rumbo para el futuro de la ciudad, lo que conlleva:

- Crear una visión para el crecimiento y el desarrollo, y mejorar la identidad general y la calidad de vida en Palmdale.
- Garantizar una distribución equitativa de los servicios, los bienes y las comodidades en la ciudad.
- Aprovechar las importantes inversiones en infraestructura, como el tren de alta velocidad y el aeropuerto.
- Abordar problemas relacionados con el transporte como la congestión del tráfico, la red de bicicletas y el transporte público;
- Establecer planes ante emergencias naturales como terremotos e incendios forestales.
- Aumentar las oportunidades de creación de parques y espacios abiertos; y
- Ampliar las oportunidades para que la ciudad obtenga subvenciones y otras fuentes de financiación para la mejora de parques e infraestructuras.

Novedades

DESCUBRIMIENTO + VISIÓN

Han ocurrido muchas cosas desde la presentación de *Palmdale 2045* a principios de 2019. Palmdale celebró una serie de eventos para conocer las opiniones de la comunidad sobre los principales problemas y oportunidades que afrontaba la ciudad, así como para desarrollar la visión a largo plazo y los principios rectores para llevar a cabo *Palmdale 2045*. Entre estos eventos destacaron una encuesta en línea, reuniones del Comité asesor del Plan general (CAPG), un taller (que se celebró en dos ubicaciones), muchos eventos pop up, grupos de interés y presentaciones para el Ayuntamiento y la Comisión de Planificación.

ALTERNATIVAS

Sobre la base de las opiniones y la dirección de la comunidad y del CAPG, el Equipo del Plan general ha redactado tres proyectos de conceptos de uso de la tierra para Palmdale 2045. Estos conceptos o "alternativas" se refieren a distintos tipos de uso de la tierra (residencial, comercial, industrial, etc.) y su ubicación en la ciudad. En cada una de estas tres alternativas se destacan "zonas de cambio" o zonas que se pueden transformar radicalmente en el futuro, como el centro urbano, la estación de tránsito multimodal y los terrenos que rodean Plant 42. Las alternativas también incluyen "zonas de estabilidad" o zonas que se prevé que sufrirán cambios mínimos, como el Centro Comercial Antelope Valley y los vecindarios residenciales actuales.

Las tres alternativas de uso de la tierra consideran distintas opciones para las zonas de cambio, incluida la ubicación de un futuro distrito médico y un distrito educativo, distintos tipos de viviendas al norte y al sur de Palmdale Boulevard, y tipos de centros de trabajo industrial ubicados en torno a Plant 42. Estos proyectos de alternativas de uso de la tierra darán lugar en última instancia al perfeccionamiento y la actualización del Mapa de uso de la tierra del Plan general.

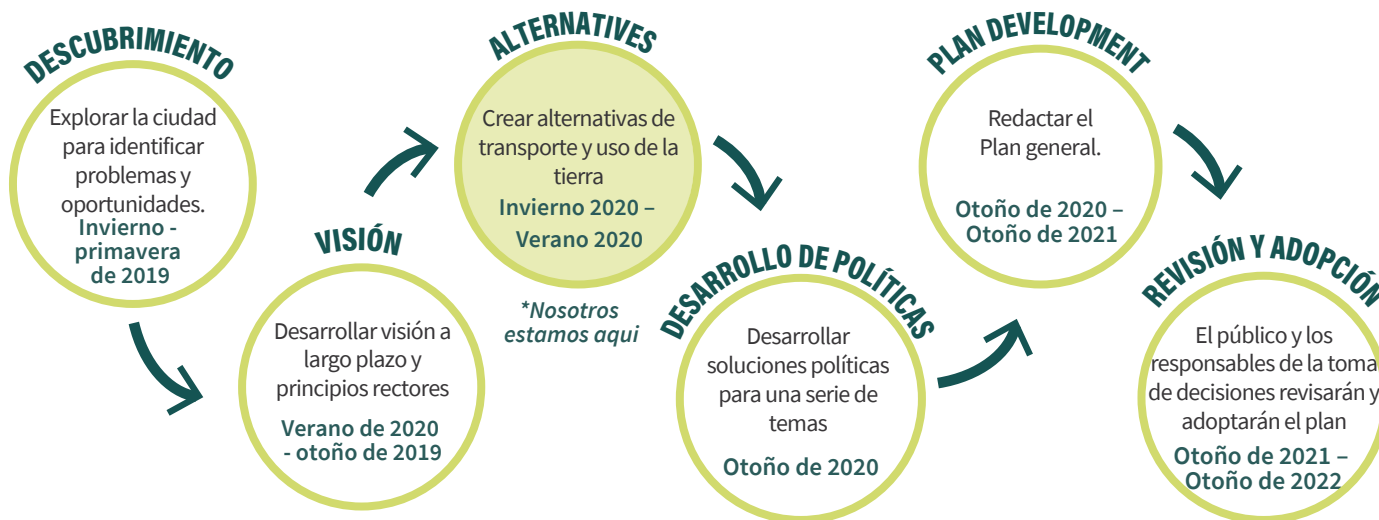


¡Necesitamos su colaboración!

En esta siguiente fase, necesitamos su opinión sobre los tres proyectos de alternativas de uso del suelo para la creación de futuros reglamentos relativos al uso de la tierra en la ciudad. Entre mediados de julio y mediados de agosto de 2020, la ciudad albergará una serie de eventos virtuales para conocer la opinión del público sobre cada uno de estos proyectos. Visite el sitio web Palmdale2045.org para consultar las actualizaciones periódicas y los enlaces para participar en cada evento. En estos eventos virtuales le pedimos su opinión sobre cómo debe actualizarse el Mapa de uso de la tierra del Plan general. ¡Su opinión configurará el futuro de Palmdale!

¿Donde estamos en el proceso?

El proceso de actualización del Plan General tardará aproximadamente tres años en completarse, comenzando en el invierno de 2019 y terminando en el verano de 2022. Los principales pasos del proceso son los siguientes:



¿Cuál es el siguiente paso?

Las opiniones sobre las tres alternativas de uso de la tierra nos indicarán cómo empezar a desarrollar políticas y soluciones para abordar una serie de cuestiones relacionadas con la vivienda, la economía local, el transporte, los parques públicos y la salud pública.

¿Cómo puedo saber más sobre el Plan general y mantenerme informado?

- Visite el sitio web del proyecto accediendo a Palmdale2045.org
- Inscribese en la lista de correo electrónico en el sitio web del proyecto
- Póngase en contacto con Carlene Saxton, subdirector de desarrollo comunitario, escribiendo a la dirección generalplan@cityofpalmdale.org